

Aluminiumverbundtafel genietet,
Balkenklau an Stehfalzdach

Aluverbundtafel in die Rinne
gekantet

FF-Rinnenhalter mit Klipp
an Stehfalzdach befestigt

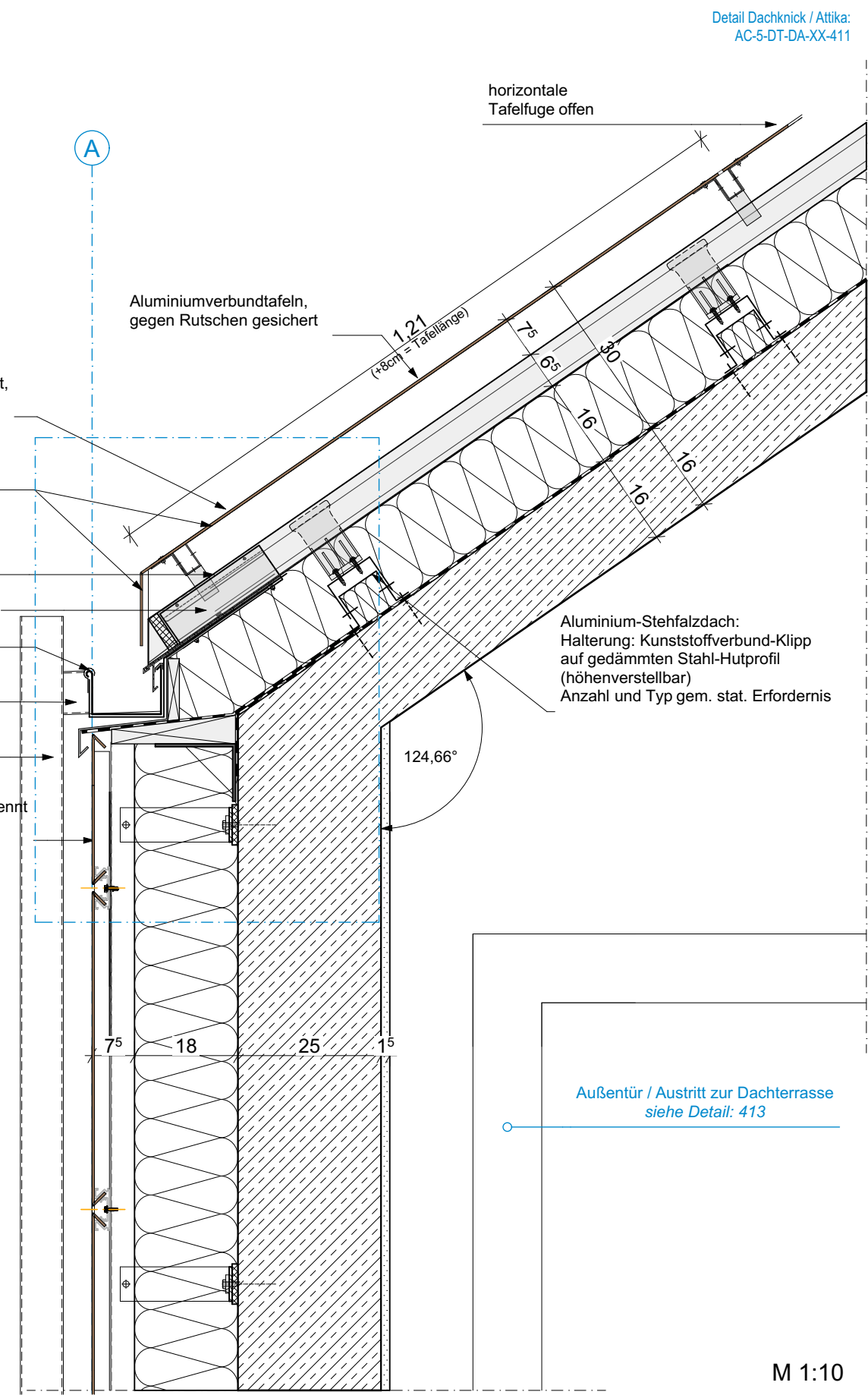
Traufenwinkel mit Kompriband

Rinne mit FF-Rinnenhalter

Auslaufstutzen DN75 mit
Abzweigung

Fallrohr DN75, an
Entwässerung angeschlossen

UK Aluminiumverbundtafel
mit Wandhalter, thermisch getrennt
Anzahl gem. stat. Erfordernis



Ausführung STB-Bauteile gem. Schalplanung!
Ausführung Dämmung gem. EnEV-Nachweis

Änderung	Position	Rinne	Änderung	Position	Rinne
12.05.2025	E	Änderung Position Rinne	12.05.2025	E	Änderung Position Rinne
11.04.2025	C	Anpassung Halterung Aluminium-Stehfalzdach	11.04.2025	C	Anpassung Halterung Aluminium-Stehfalzdach
24.01.2025	B	Anpassung Rinne	24.01.2025	B	Anpassung Rinne
30.06.2023	A	GRUNDVERSION	30.06.2023	A	GRUNDVERSION
		Änderung/ Ergänzung			Änderung/ Ergänzung

Projekt-Nr.	Projektbezeichnung	Projektschrift	Gezeichnet	Gliederung	Planart	Baujahr	1 - Hauptgebäude	Maßstab	1:10, 1:5, 1:2
203-Neubau Rettungswache mit einer Abteilung für vorbeugenden Brandschutz	Röntgenstraße 9-11, 24143 Kiel	Planinhalt	LPH 5	Detail	Detail	12.05.2025	AC-5-DT-DA-XX-410-E-2		
Entwässerungsrinne	Aluverbund-Fassade / TRH2								

